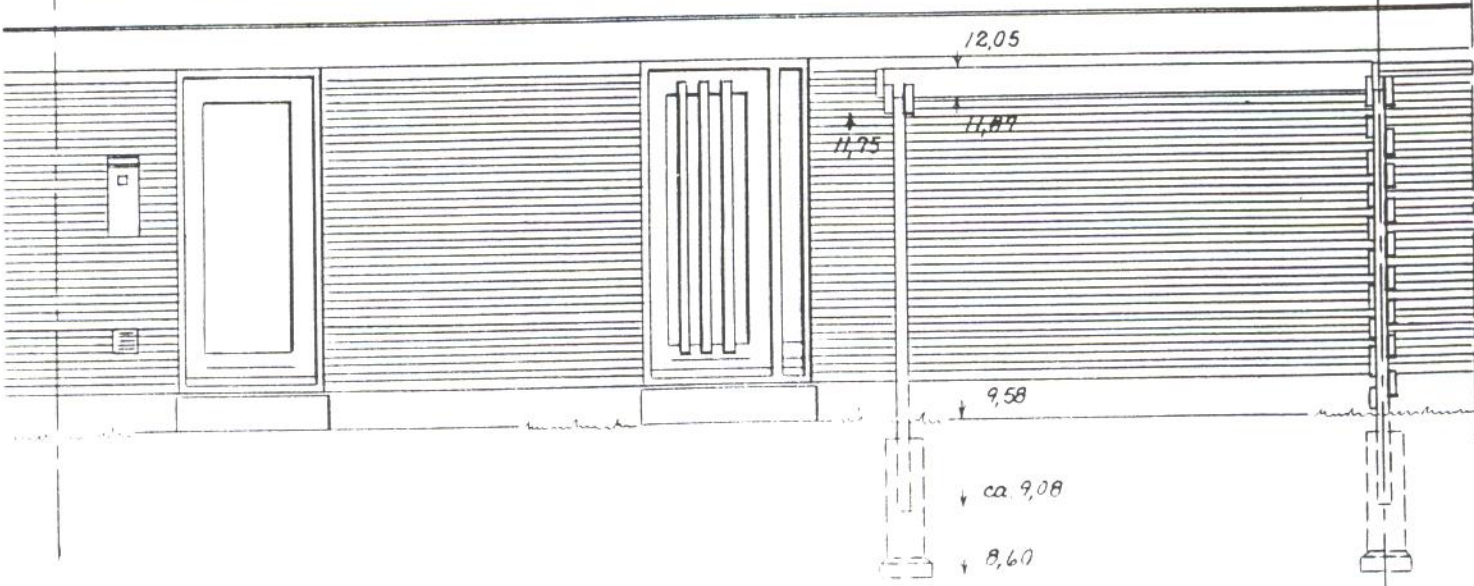
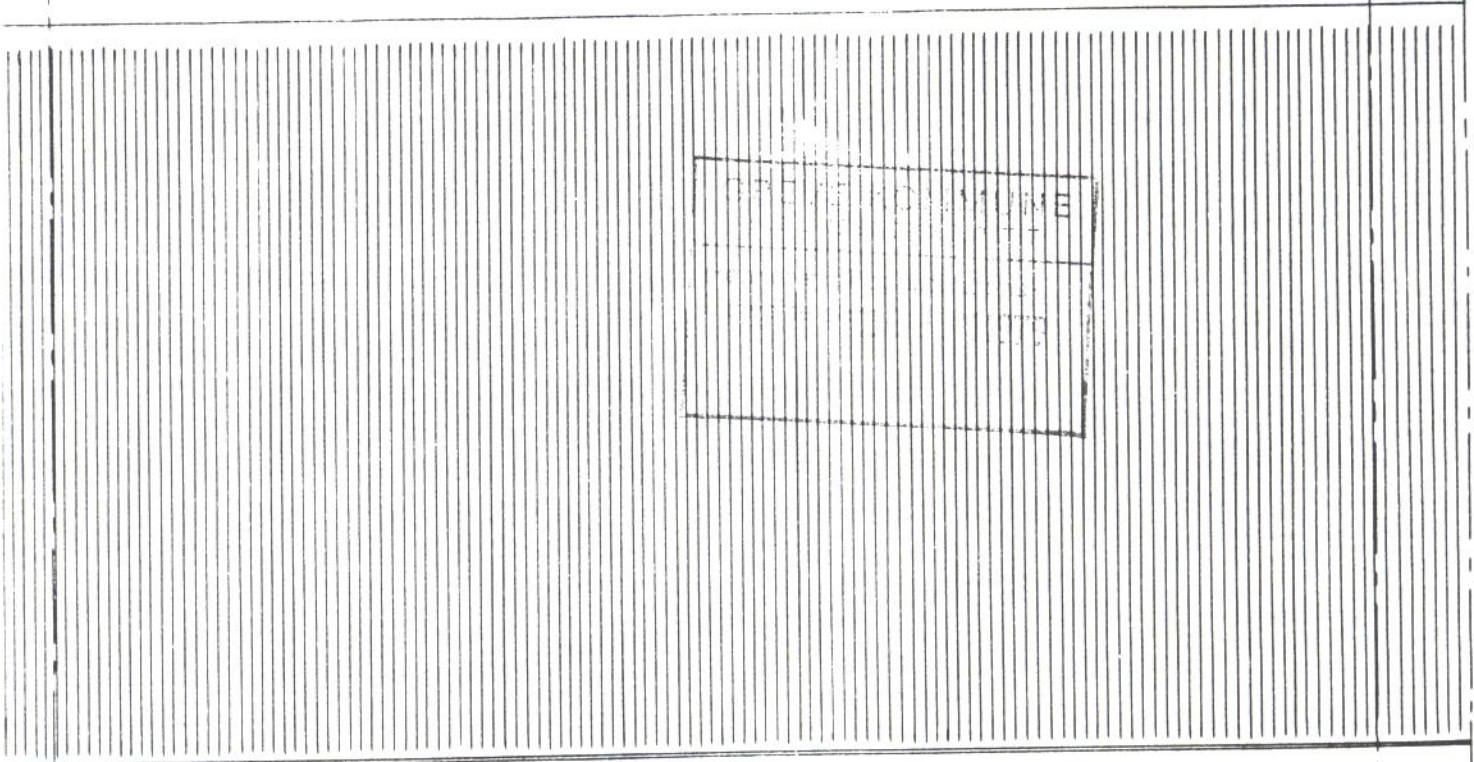


- LARPORT 1 AF 3

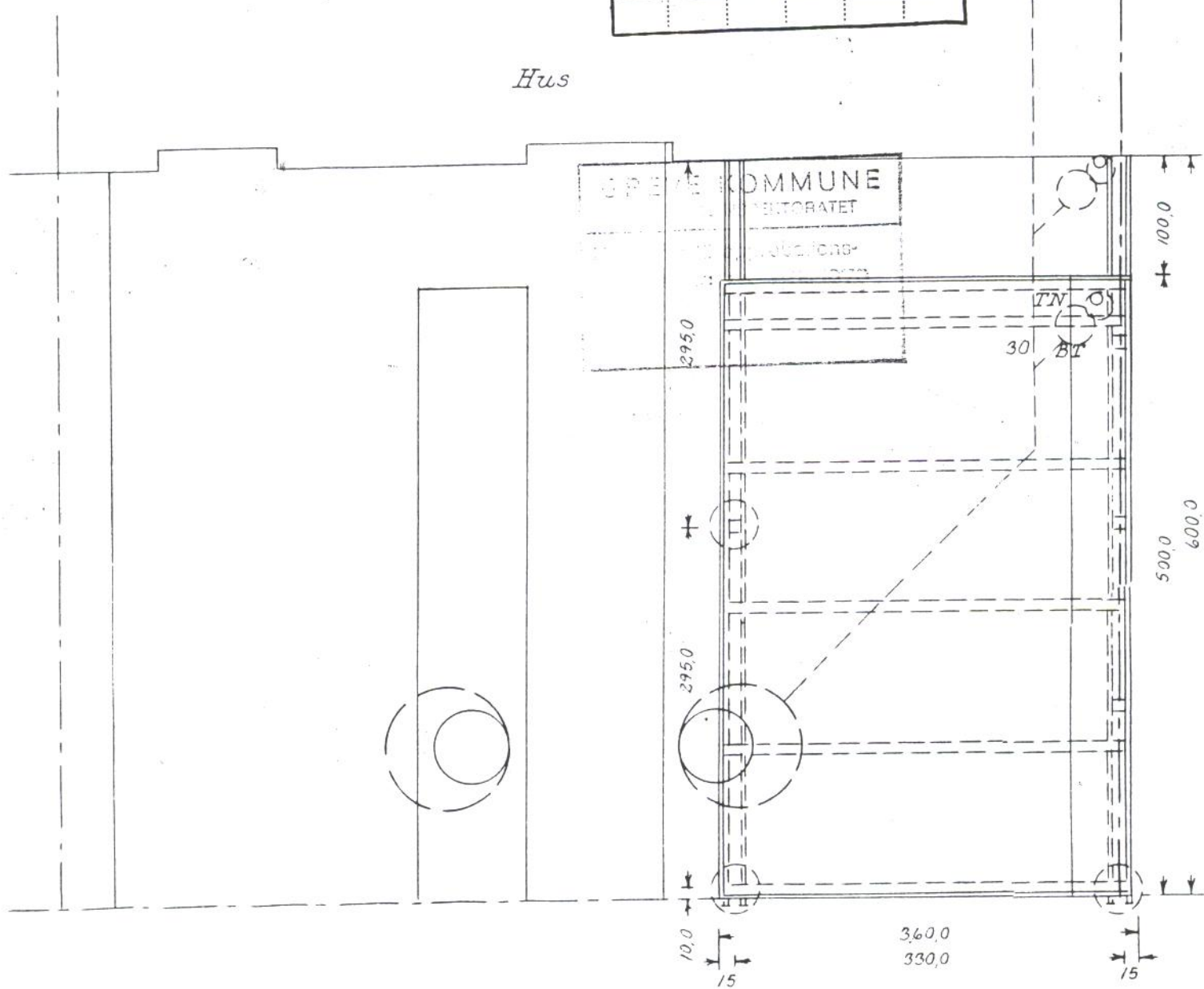
Kommunen					
Bygg- og planlægningsforvaltningen					
J. nr.: 550/79 8X6 av					
Modt. 25 APR 1979					
UDV.	PG.	BYPL.	B. I.	EJD.	ADM.



Opstalt af hus set fra indgangssiden.

GREVE KOMMUNE bygge- og planlægningsforvaltningen.					
J. nr.: 550/79: 8XW CV					
Modt. 25 APR 1979					
UDV.	PG.	BYPL.	B. I.	EJD.	ADM.

Hus



Plan af carport.

CARPORT 2 nr 3

CARPORT 3 AF 3

GREVE KOMMUNE bygge- og planlægningsforvaltningen					
J. nr.: 550179 8KL01					
Modt. 25 APR 1979					
UDV.	PG.	BYPL.	B. I.	EJD.	ADM.

Materialebeskrivelse:

3 stk. ϕ 15 cm betonrør, L = 80 cm udfyldt med beton
bl. 1:4:7, og i disse er $101,6 \times 50,8$ - 3,2 mm RHB-profil
indstøbt, L = 270 cm.

4 stk. 4x4" træstøt, - L = 310 cm

4 stk. 2x8" remme boltet fast til rem med fald mod tagned-
løb, og fastgjort til mur med BMF-bjælkesko type 100x200 I.

6 stk. 3x6" spær nedskåret i remme for udskridning.

4 stk. $1\frac{1}{2} \times 7$ " sternbrædder.

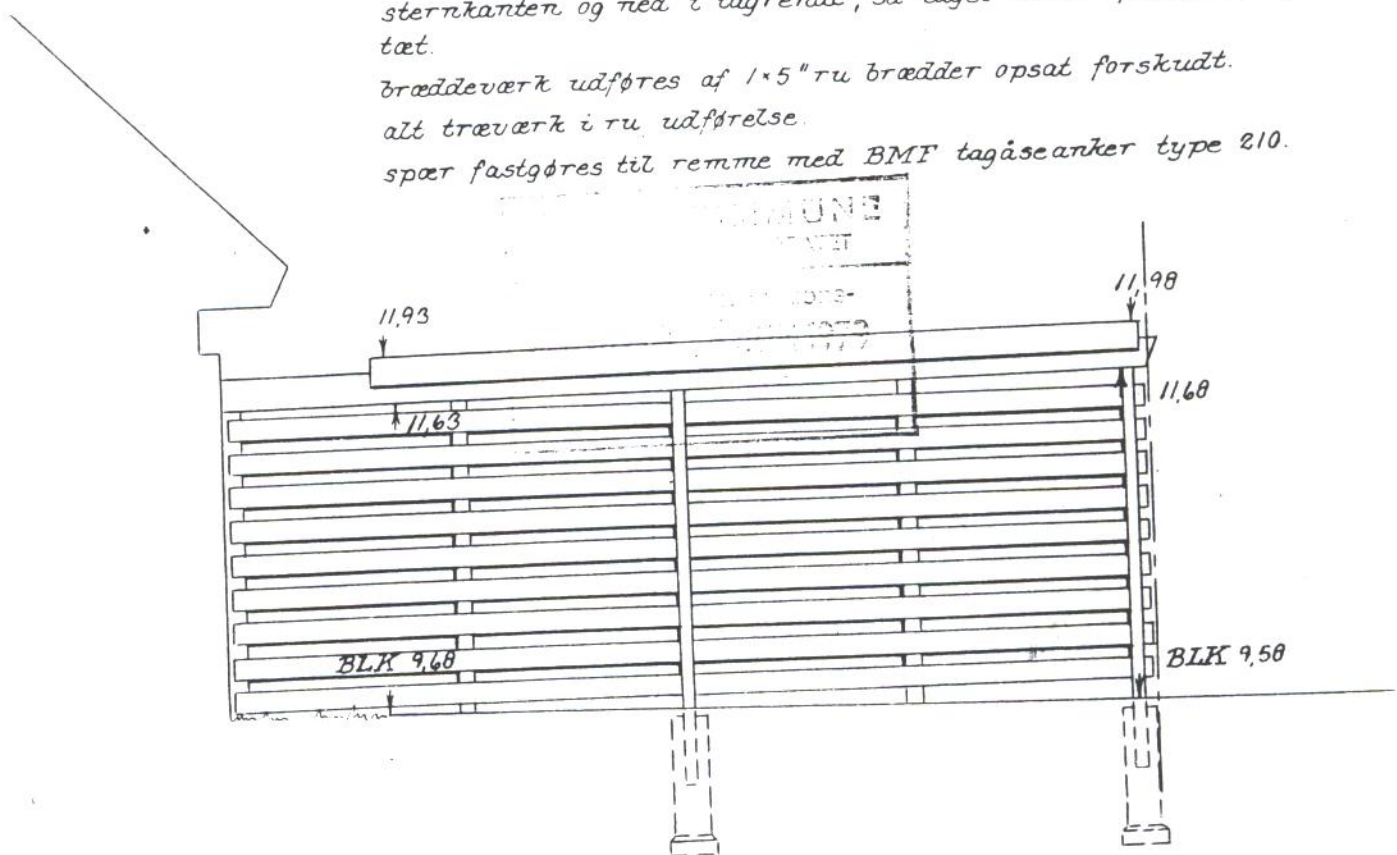
0,2 mm Korriegal TRP-20 profil plader lagt helt ud til
stern, og fuget sammen med dem.

PVC-tagrende.

på tag mod hus laves et aluminiumsprofil som går op over
sternkanten og ned i tagrende, så taget bliver fuldstændig
tæt.

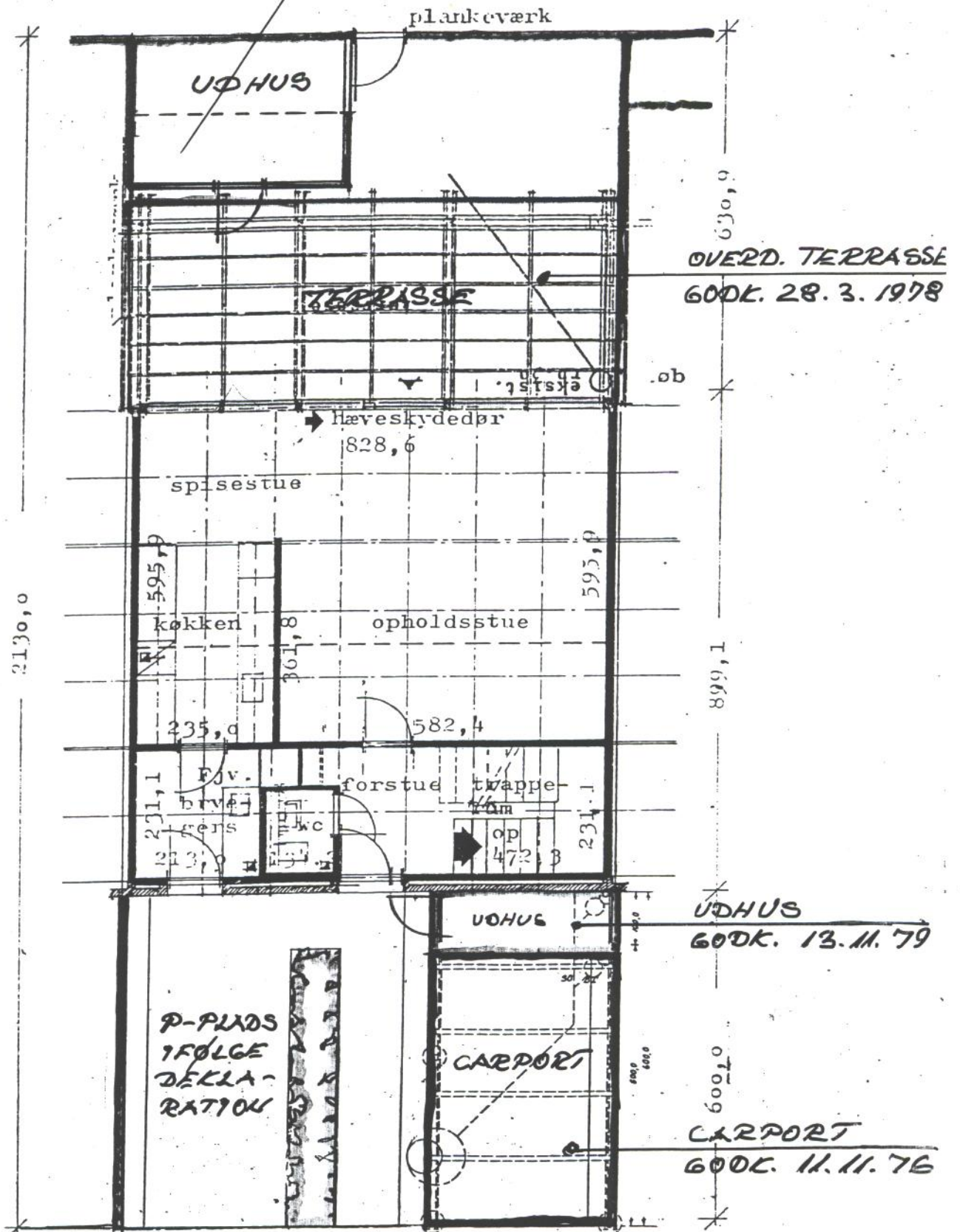
bræddeværk udføres af 1x5" ru brædder opsat forskudt.
alt træværk i ru udførelse.

spær fastgøres til remme med BMF tagåseanker type 210.



Carport set fra siden

UDVIDELSE
60DK. 13. 11. 1979



Plan of carport.

TILLADT BEBYGGELSE