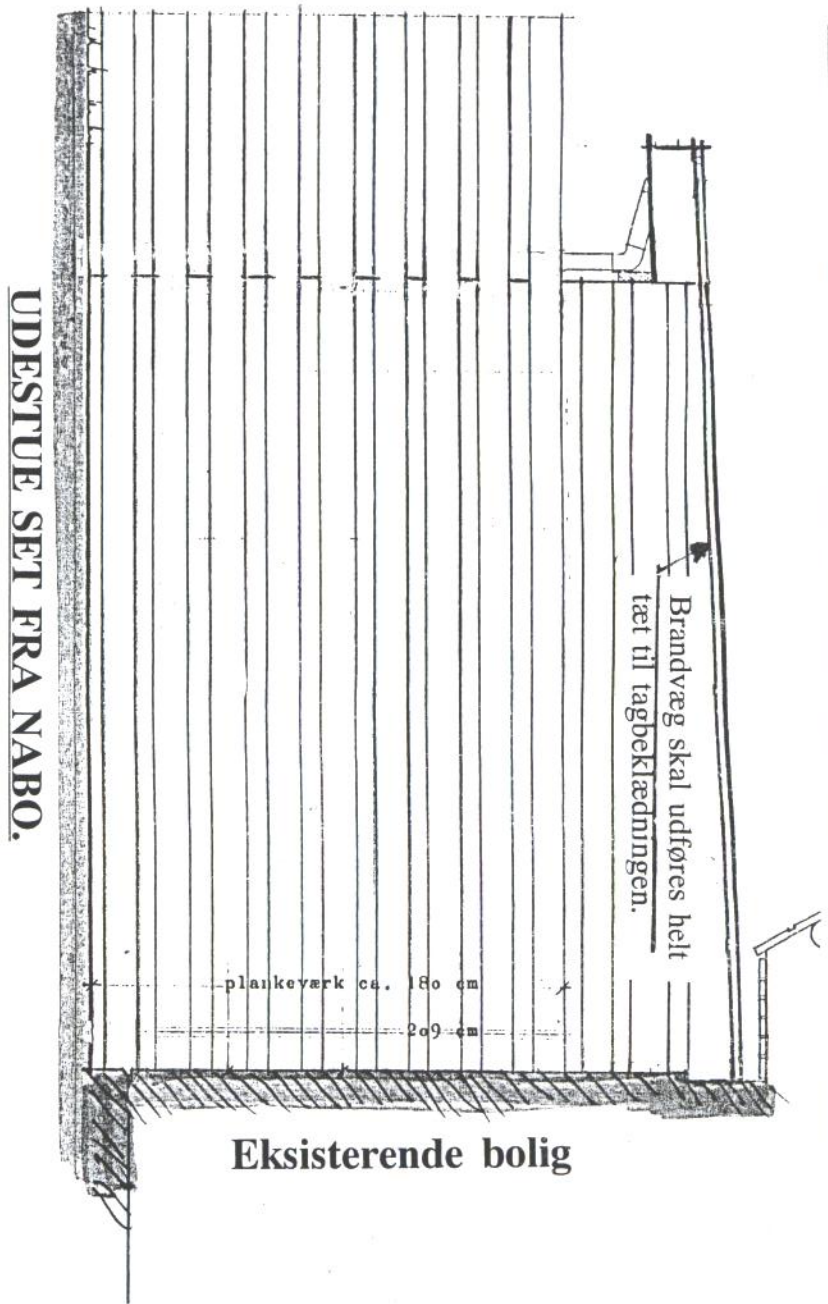
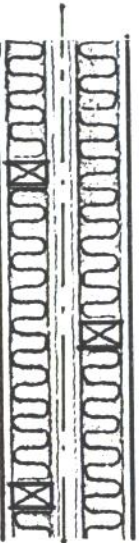


UDFØRELSE AF BRANDVÆGGE I NABOSKEL.



TRAPSELOTTREKANT 3 AF 3
UDSITE

UDESTUE SET FRA NABO.



Eks. ved sammenbyggede udestuer.

Klasse 2 beklædning fx 9 mm krydsfiner.
100 mm fastholdt pladebatts.
50x100 mm stolper pr. max 60 cm.
Klasse 2 beklædning.
30 mm mellemrum
Vægkonstruktionen gentages

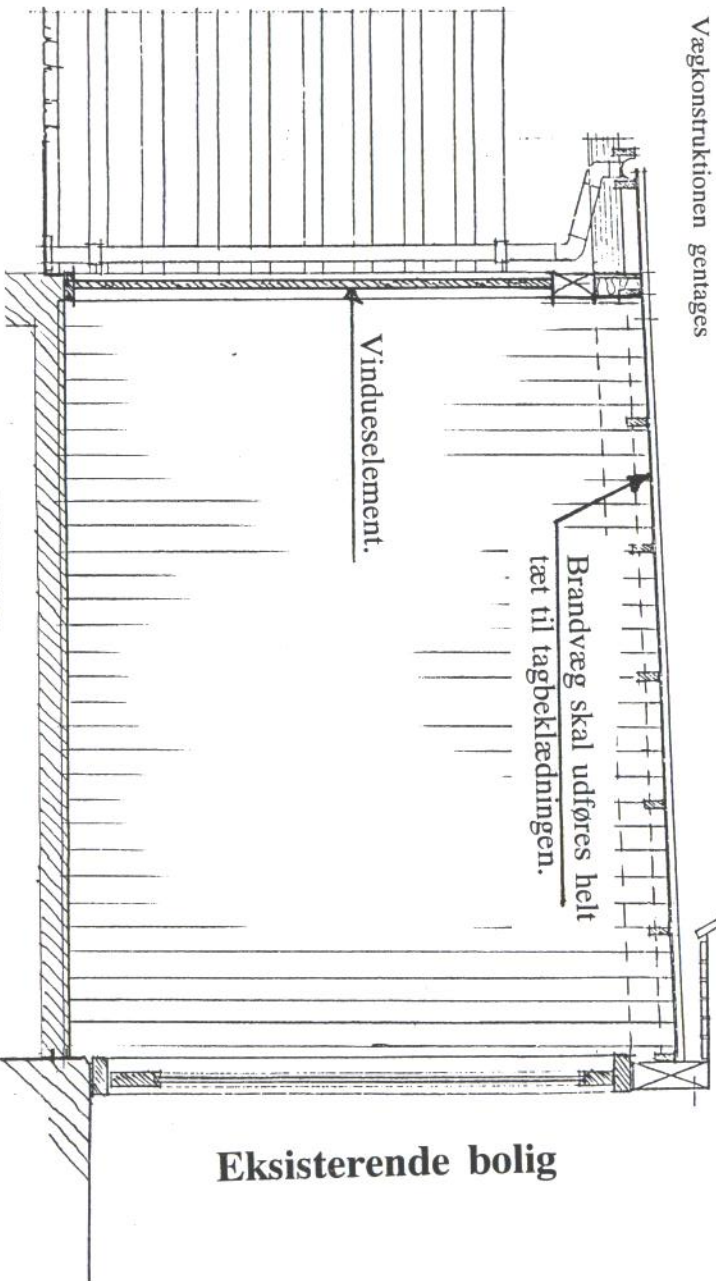


Eks. ved enkelt udestue.

Klasse 2 beklædning fx 9 mm krydsfiner.
100 mm fastholdt pladebatts.
50x100 mm stolper pr. max 60 cm.
Klasse 2 beklædning.

STÆL

Afstandslægter
Plankværk retableres.



SNIT I UDESTUE.



GREVE KOMMUNE

HOLMEAGERVEJ 2 · 2670 GREVE · FAX 43 97 90 90 · TELEFON 43 97 97 97

ÅBEN: HVERDAGE KL. 10-13, TORSDAG TILLIGE KL. 16-18.30 · TELEFONERNE ER ÅBNE FRA KL. 8

Grundejerforeningen GREVE STRANDBY
V/ Jannie Brandt
Tyttebærkæret 3
2670 Greve

Vort journal nr. JG

Deres reference

Dato

11. marts 1994

Udestuer i Greve strandby - Brandvægge.
Matr. nr. 28 o Greve by, Greve.

Hermed fremsendes et antal eksemplarer af hvordan brandvæggen i naboskel kan/skal udføres for at opfylde vores krav.

Som det fremgår af tegningen, består brandvæggen af en enkeltvæg, hvor der kun er en udestue, som er placeret helt på egen grund.

Plankeværket retableres således det løbet ubudt igennem.

Hvor der er sammenbyggede udestuer består brandvæggen af 2 enkeltvægge med mellemrum.

Det er vigtigt, at brandvæggen udføres tæt til tagbeklædningen. Dette kan gøres ved at udstoppe mellemrummet mellem væg og tagbeklædning med mineraluld.

I henhold til udvalgets beslutning skal der fremsendes en ansøgning om byggetilladelse med tilhørende tegninger i hvert enkelt tilfælde.

Udestuerne skal placeres inden for byggefeltet for terrasseoverdækningerne, hvilket betyder, at der helt eller delvist kan opføres en udestue inden for en afstand af 3,10 m fra boligen (udvendigt mål).

Endvidere skal udestuen være uopvarmet, det vil sige, at der ikke må være fast varmeinstallation.

Med venlig hilsen


Jan Gammelmark
Bygningskonstruktør

BEREGNING OVER DÆKNINGEN I AF 3
 RESTE

Gennemsigtige plader (længde max. 350 cm.)
 lægter 1 x 4", fastgjort med stiksøm
 spær 5/4 x 5", hældning 3cm pr. m
 spær, lægter og stolper - sortbejdses

grå plasttagrende

rem
 sømbeslag fastgjort
 til rem med kamsøm

remme 5/4 x 5" - bejdses i
 farve som rem på hus.
 stolper 4 x 4" trykimprægneret

plankelængde ca. 180 cm

209 cm

Max. 360 cm

Max. 300 cm

15

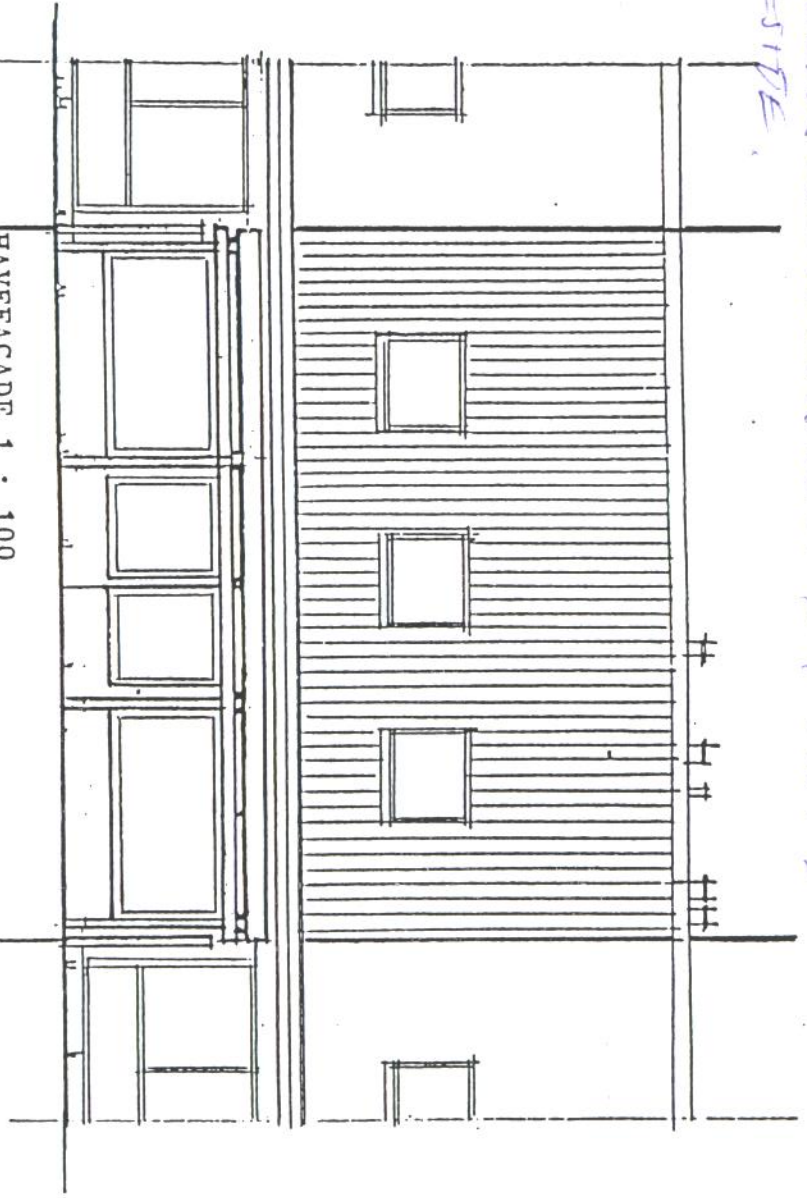
jordklamps

Opholdsstue

1952	7 OKT. 1992	92-1044-870-96	OVERDÆKKET TERRASSE
1952	7 OKT. 1992	92-1044-870-96	OVERDÆKKET TERRASSE

SNIT I
 OVERDÆKKET TERRASSE
 1 : 20
 lukket på tre sider

TEKNOLOGIARKITEKTUR, 2013
VINDSIDE

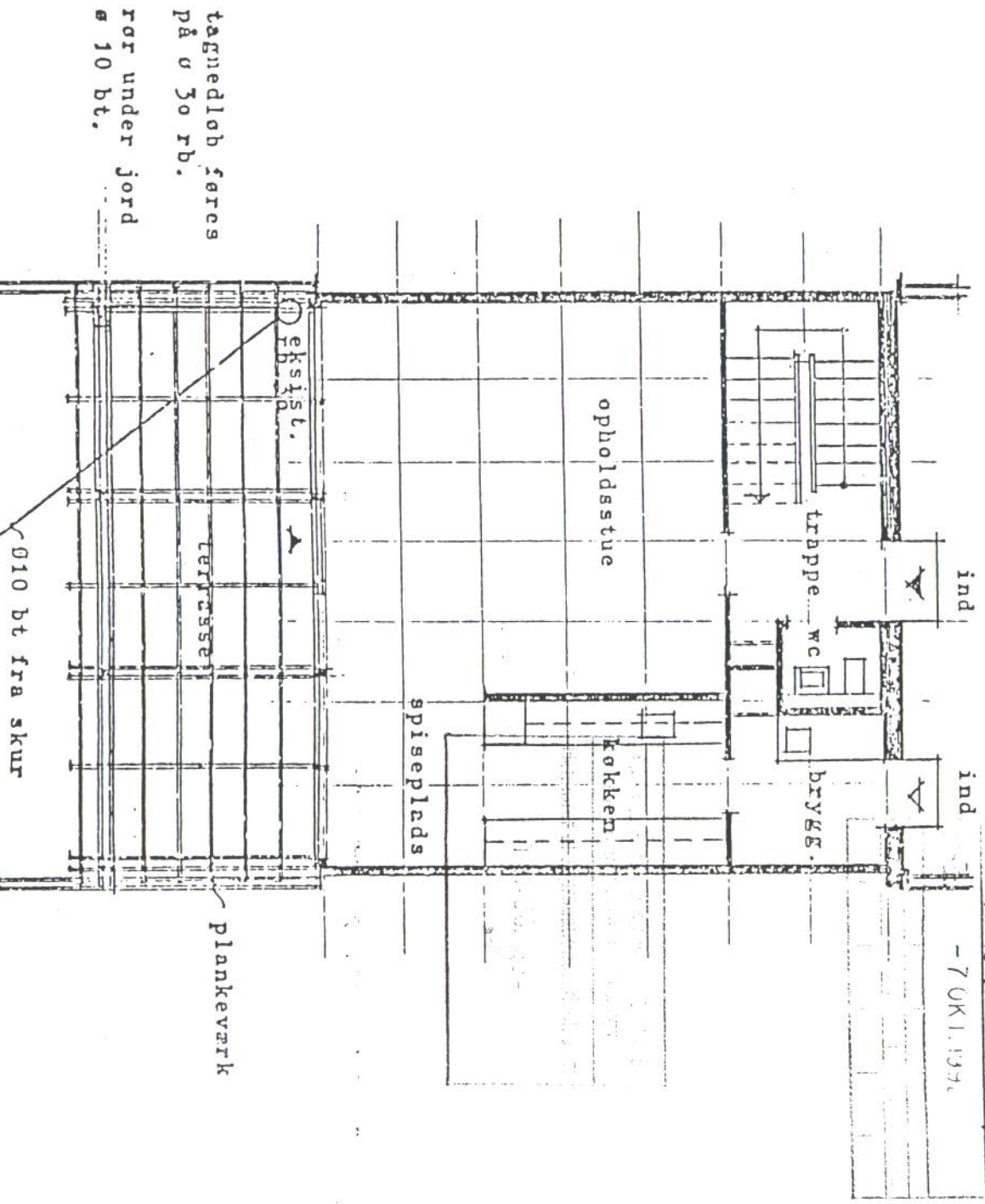


HAVEFACADE 1 : 100

Max. 860 cm

92-1044-8TD-6K

- 7 OK 1.139.



tågnedløb føres
på 0 50 rb.
rør under jord
ø 10 bt.

010 bt fra skur

plankeværk

spiseplads

opholdsstue

trappe

wc

brænde

køkken

eksist.

terrasse