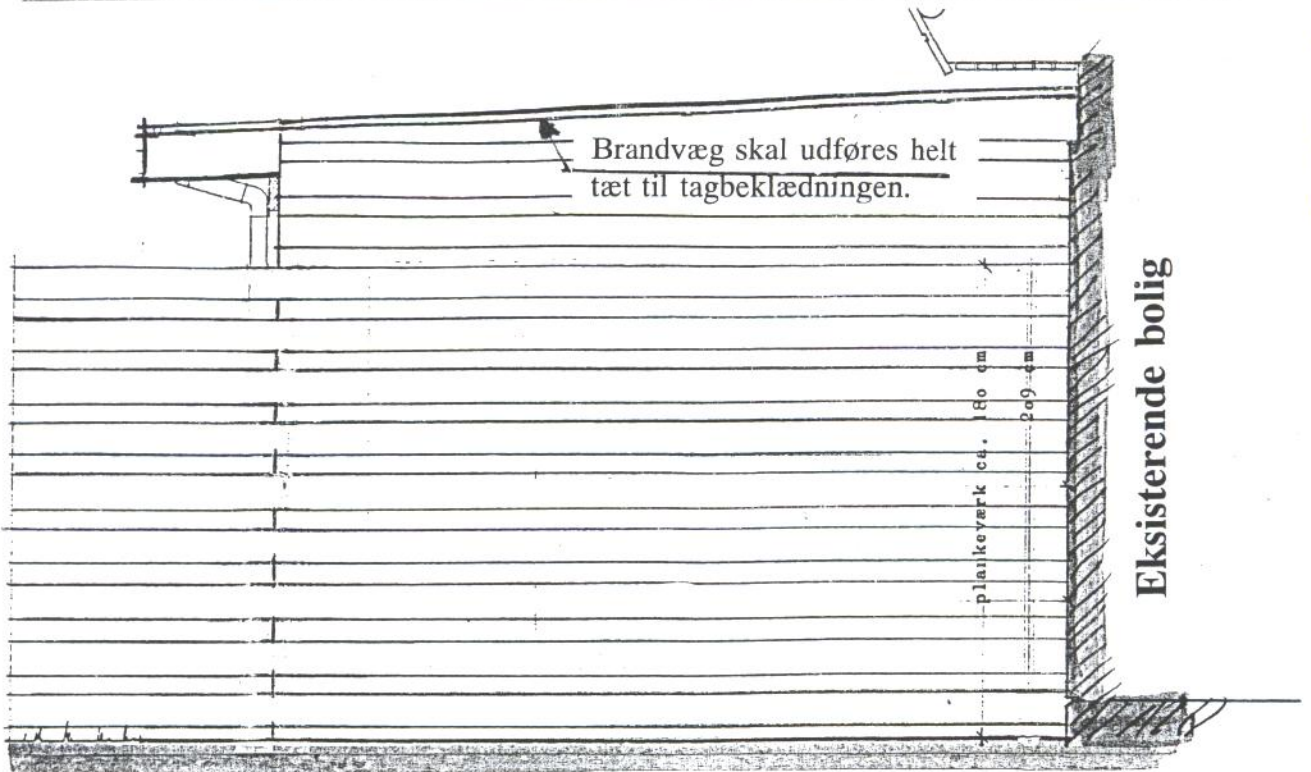
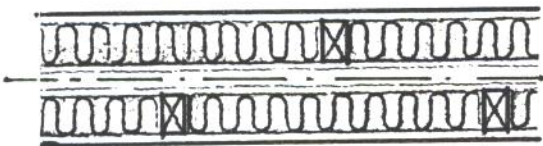


UDFØRELSE AF BRANDVÆGGE I NABOSKEL.



UDESTUE SET FRA NABO.

HERUNDER ER VIST BRANDVÆG I NABOSKEL.



Eks. ved sammenbyggede udestuer.

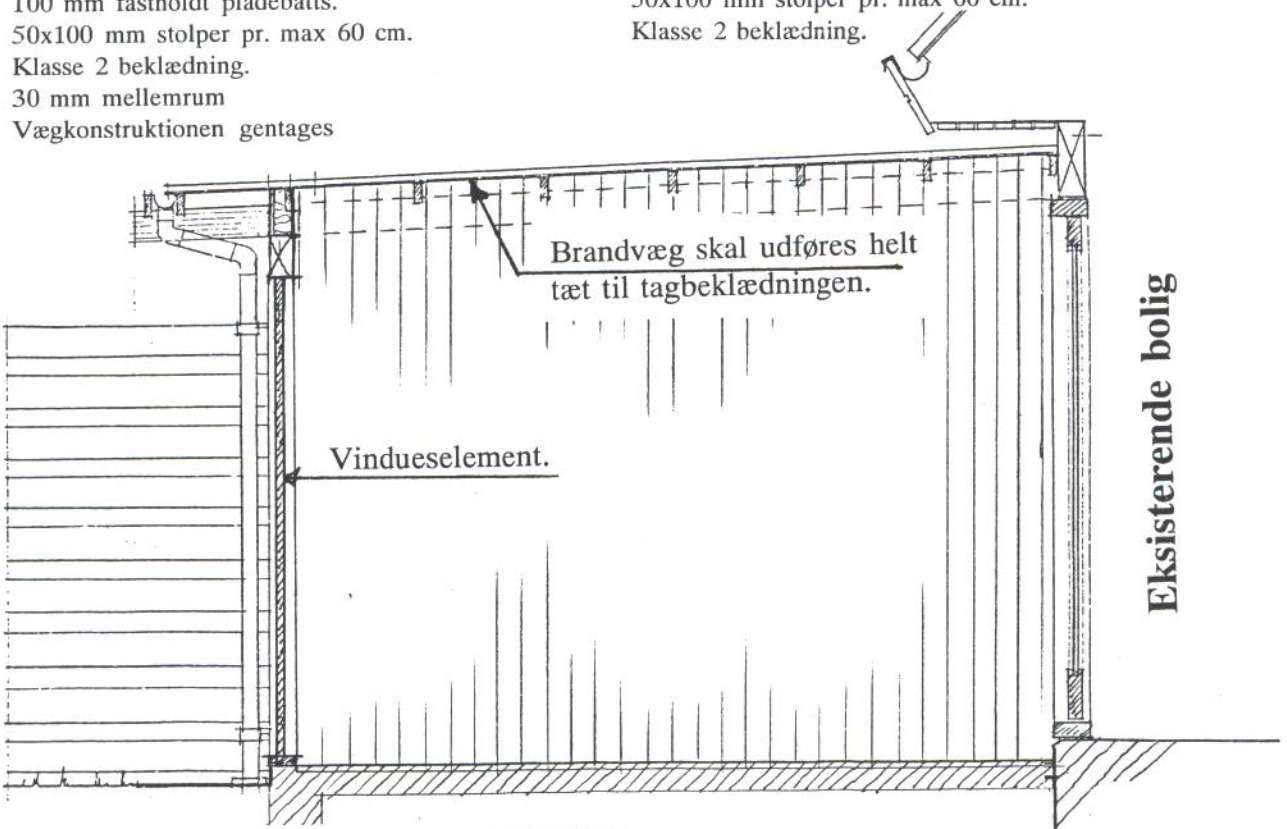
- Klasse 2 beklædning fx 9 mm krydsfiner.
- 100 mm fastholdt pladebatts.
- 50x100 mm stolper pr. max 60 cm.
- Klasse 2 beklædning.
- 30 mm mellemrum
- Vægkonstruktionen gentages



Eks. ved enkelt udestue.

- Klasse 2 beklædning fx 9 mm krydsfiner.
- 100 mm fastholdt pladebatts.
- 50x100 mm stolper pr. max 60 cm.
- Klasse 2 beklædning.

Afstandslægter
Plankeværk retableres.



SNIT I UDESTUE.



GREVE KOMMUNE

HOLMEAGERVEJ 2 · 2670 GREVE · FAX 43 97 90 90 · TELEFON 43 97 97 97

ÅBEN: HVERDAGE KL. 10-13, TORSDAG TILLIGE KL. 16-18.30 · TELEFONERNE ER ÅBNE FRA KL. 8.

Grundejerforeningen GREVE STRANDBY
V/ Jannie Brandt
Tyttebærkæret 3
2670 Greve

Vort journal nr. JG

Deres reference

Dato

11. marts 1994

Udestuer i Greve strandby - Brandvægge.
Matr. nr. 28 o Greve by, Greve.

Hermed fremsendes et antal eksemplarer af hvordan brandvæggen i naboskel kan/skal udføres for at opfylde vores krav.

Som det fremgår af tegningen, består brandvæggen af en enkeltvæg, hvor der kun er en udestue, som er placeret helt på egen grund.

Plankeværket retableres således det løbet ubudt igennem.

Hvor der er sammenbyggede udestuer består brandvæggen af 2 enkeltvægge med mellemrum.

Det er vigtigt, at brandvæggen udføres tæt til tagbeklædningen. Dette kan gøres ved at udstoppe mellemrummet mellem væg og tagbeklædning med mineraluld.

I henhold til udvalgets beslutning skal der fremsendes en ansøgning om byggetilladelse med tilhørende tegninger i hvert enkelt tilfælde.

Udestuerne skal placeres inden for byggefeltet for terrasseoverdækningerne, hvilket betyder, at der helt eller delvist kan opføres en udestue inden for en afstand af 3,10 m fra boligen (udvendigt mål).

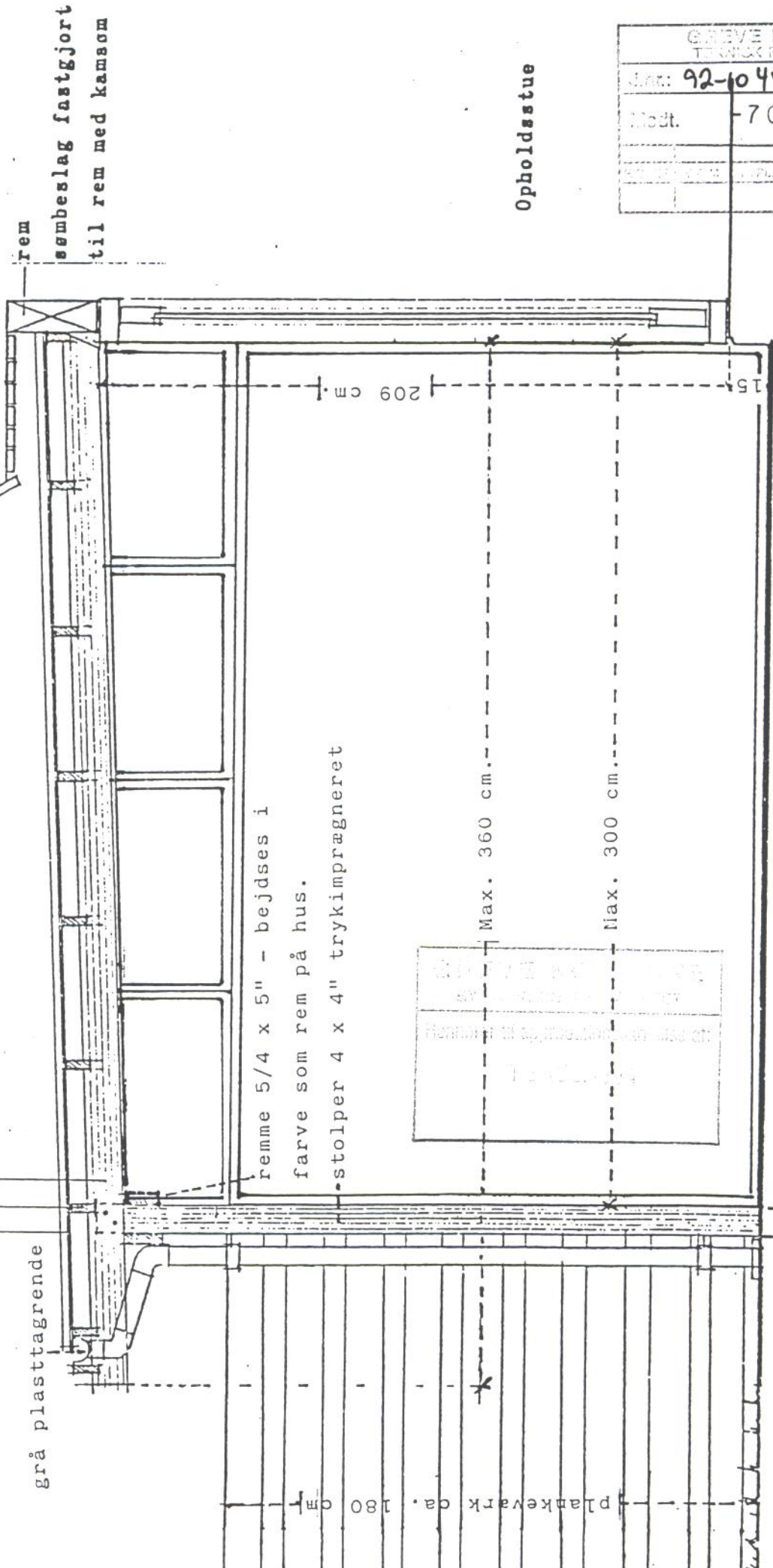
Endvidere skal udestuen være uopvarmet, det vil sige, at der ikke må være fast varmeinstallation.

Med venlig hilsen

Jan Gammelmark
Bygningskonstruktør

*BRUNNEN OVER RÆKKEVÆG I AF 3
PESTILE*

Gennemsnitlige plader (længde max. 350 cm.)
 lægter 1 x 4", fastgjort med stiksøm
 spær 5/4 x 5", hældning 3cm pr. m
 spær, lægter og stolper - sortbejdes



---jordklamps

SNIT I
 OVERDÆKKET TERRASSE
 1 : 20
 lukket på tre sider

GREVE KOMMUNE TEKNIKKONTOR	
Dato:	92-1044-870-GL
Modt:	7 OKT. 1992

Opholdsstue

rem

sømbeslag fastgjort
 til rem med kamsøm

remme 5/4 x 5" - bejdes i
 farve som rem på hus.
 stolper 4 x 4" trykimprægneret

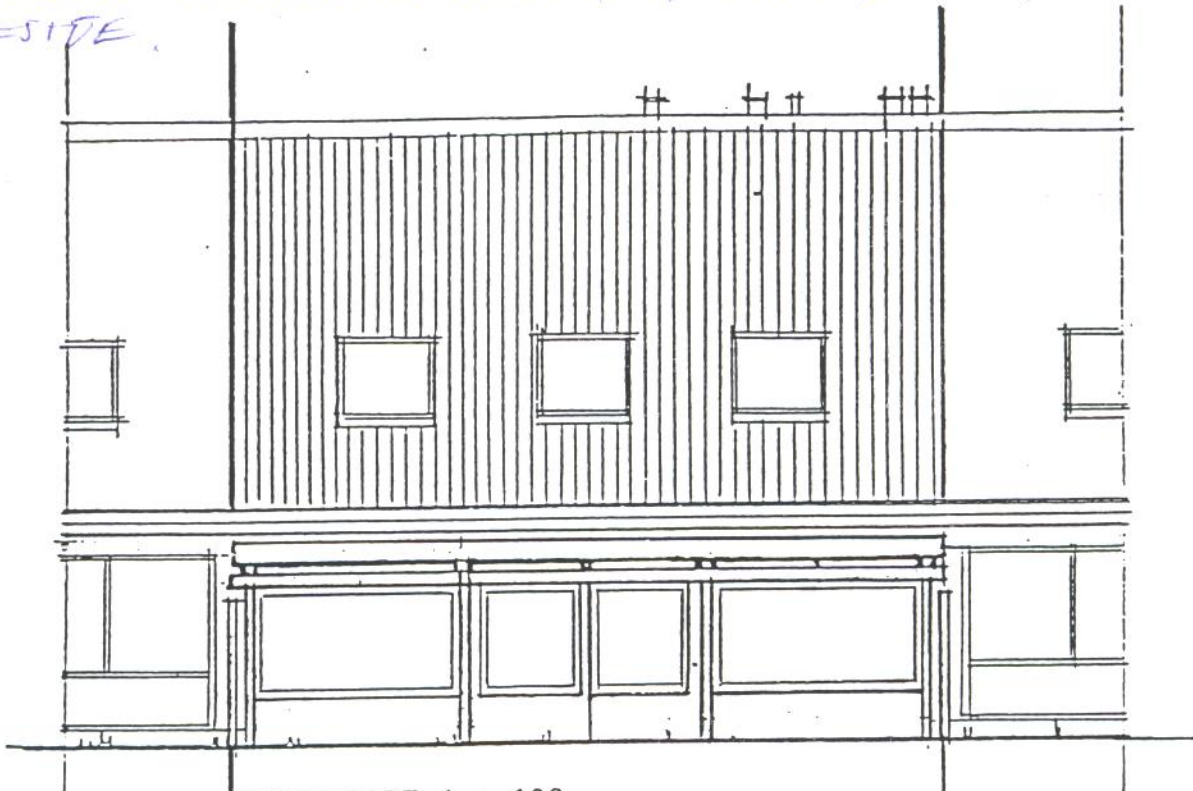
Max. 360 cm.
 Max. 300 cm.

209 cm.

15

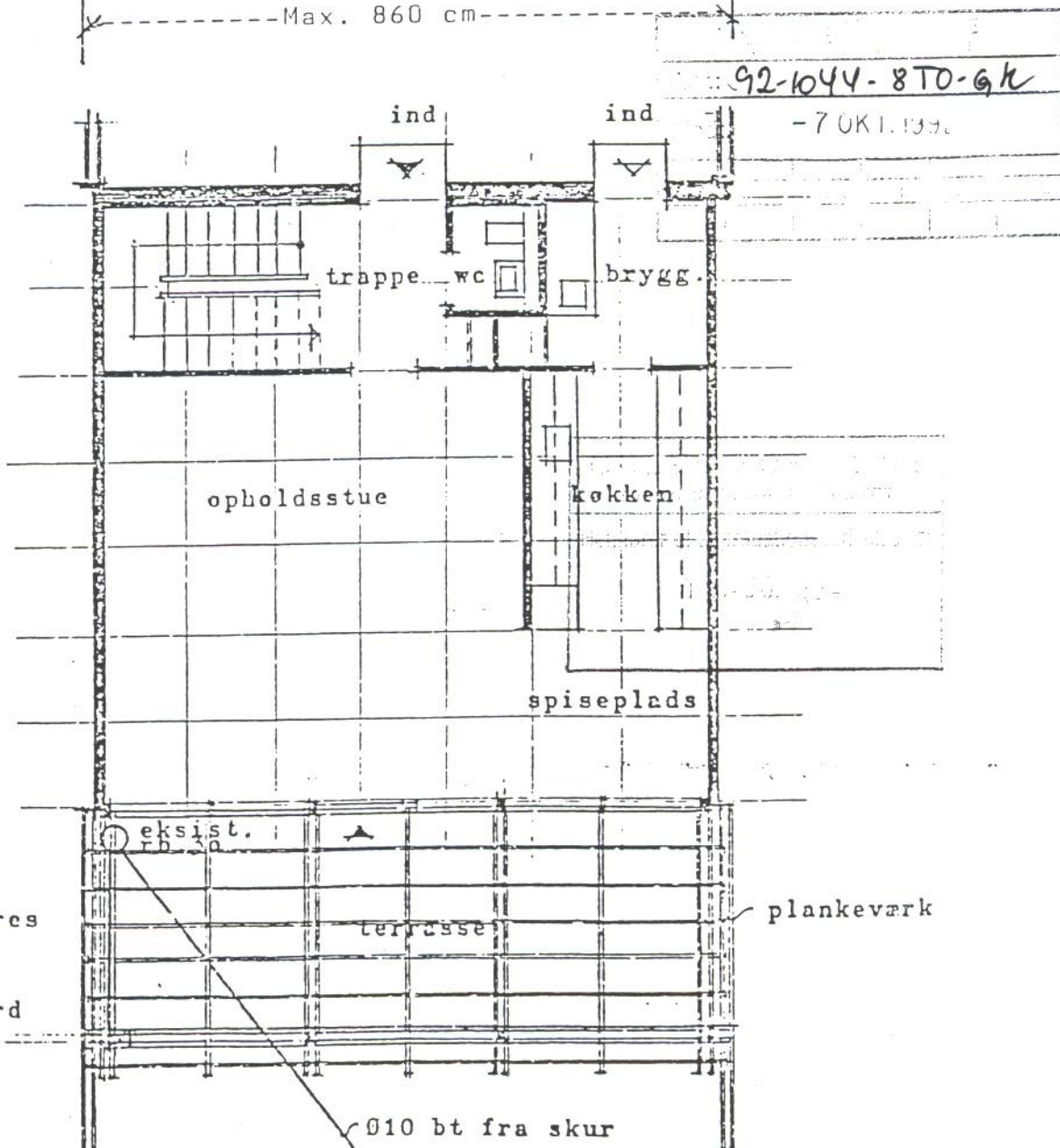
Plankelvarer ca. 180 cm

TEKNISSKETS OVERSKEDNING, 2 AF 3
VÆSTSIDE



HAVEFACADE 1 : 100

Max. 860 cm



tagedlob føres på ø 30 rb.

rør under jord ø 10 bt.